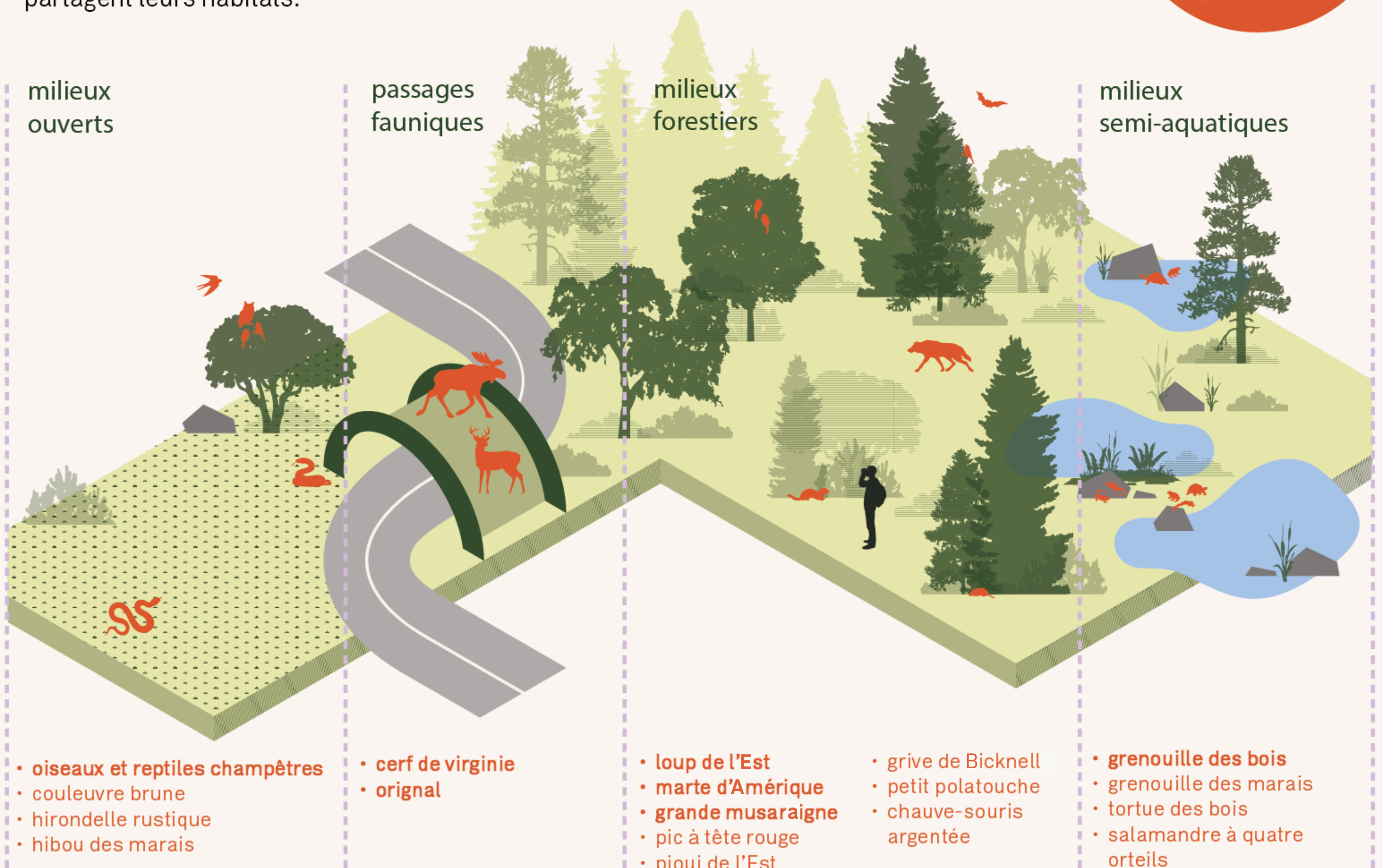
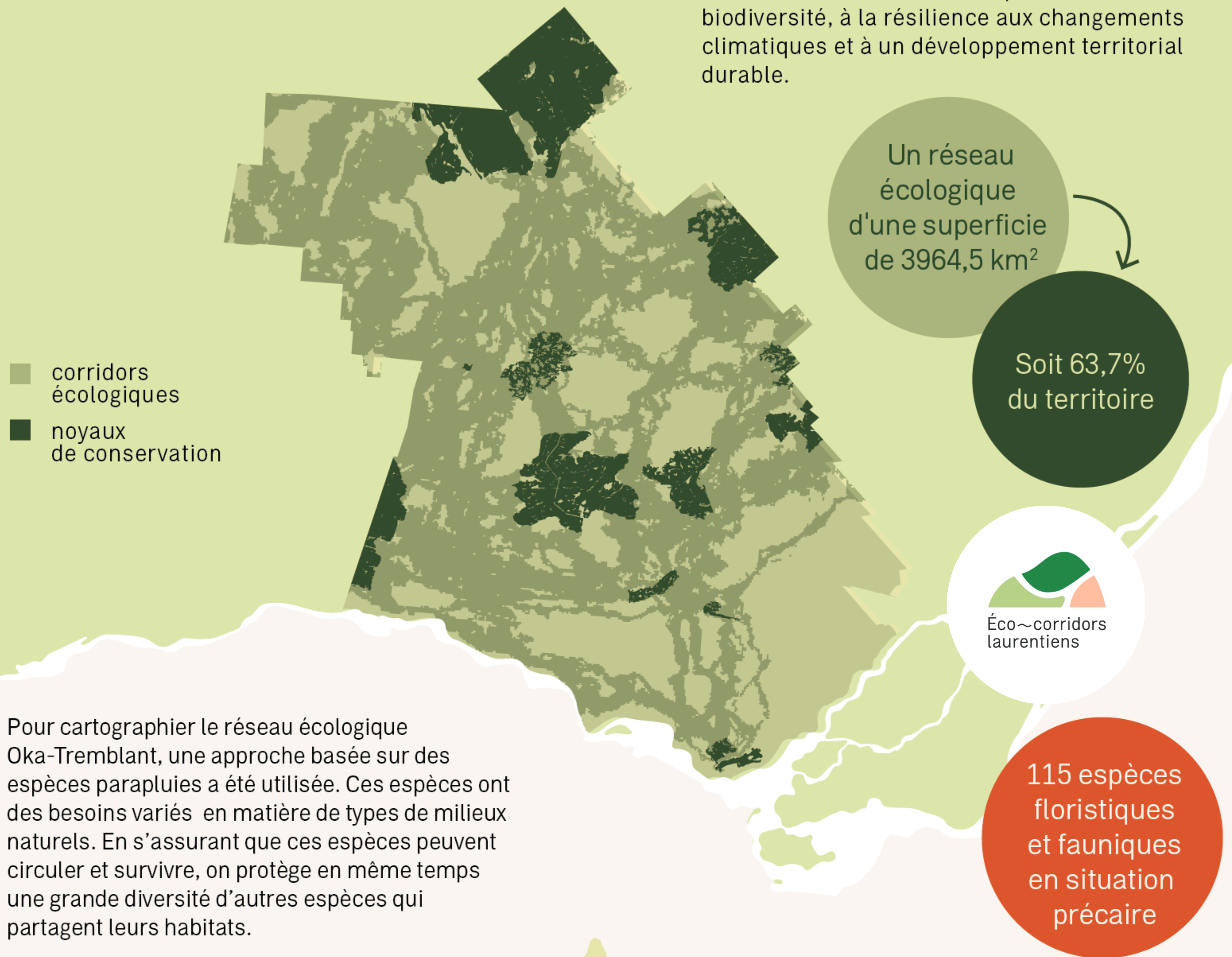


RÉSEAU ÉCOLOGIQUE OKA-TREMBLANT ET ESPÈCES CLÉS

La connectivité écologique permet le mouvement des espèces et le flux des processus naturels. Un réseau écologique est composé de milieux naturels qui maintiennent ou restaurent cette connectivité. Le maintien de ce réseau est essentiel à la préservation de la biodiversité, à la résilience aux changements climatiques et à un développement territorial durable.



*espèces parapluies, ainsi que quelques exemples d'espèces clés protégées par le réseau