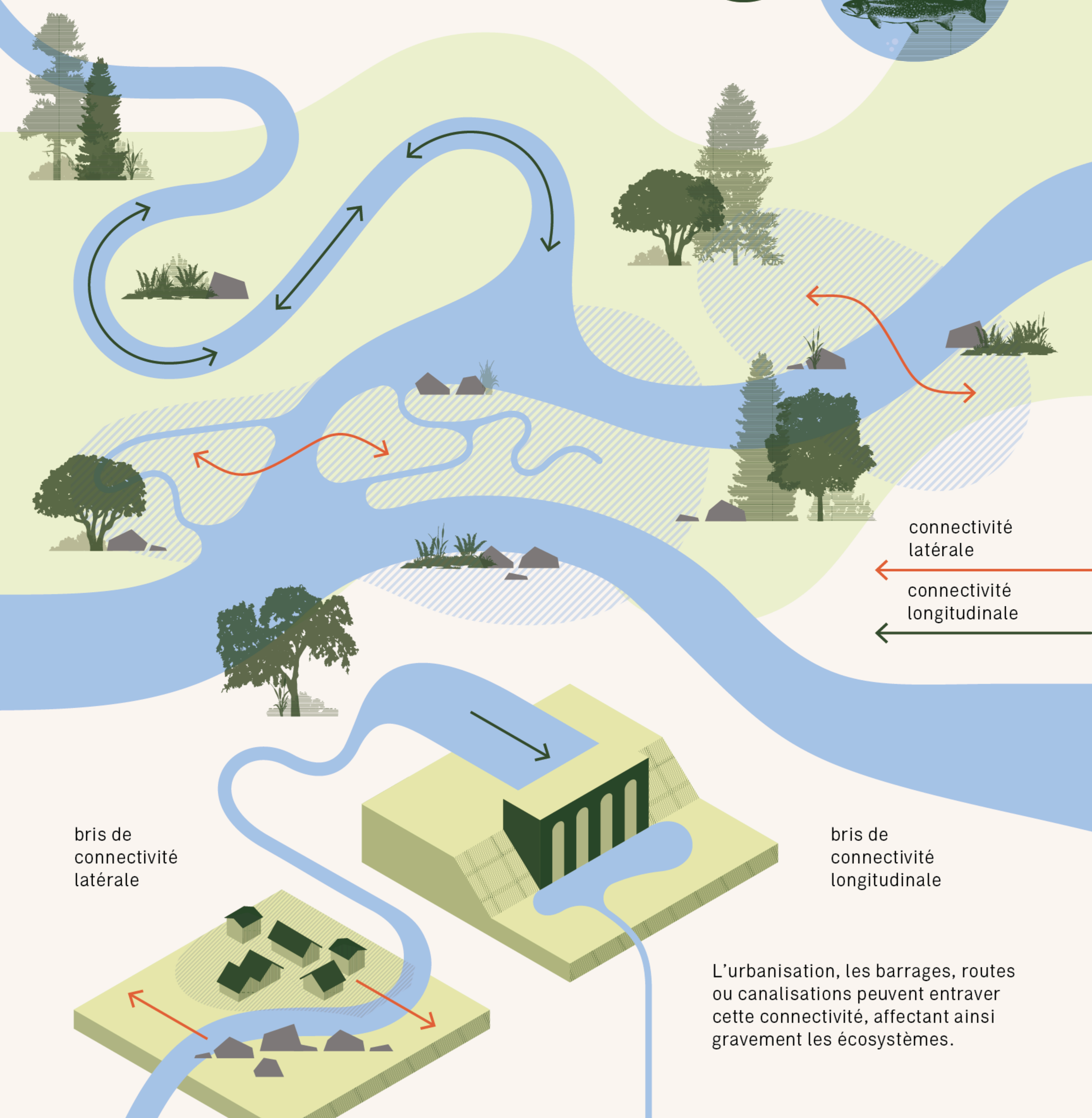
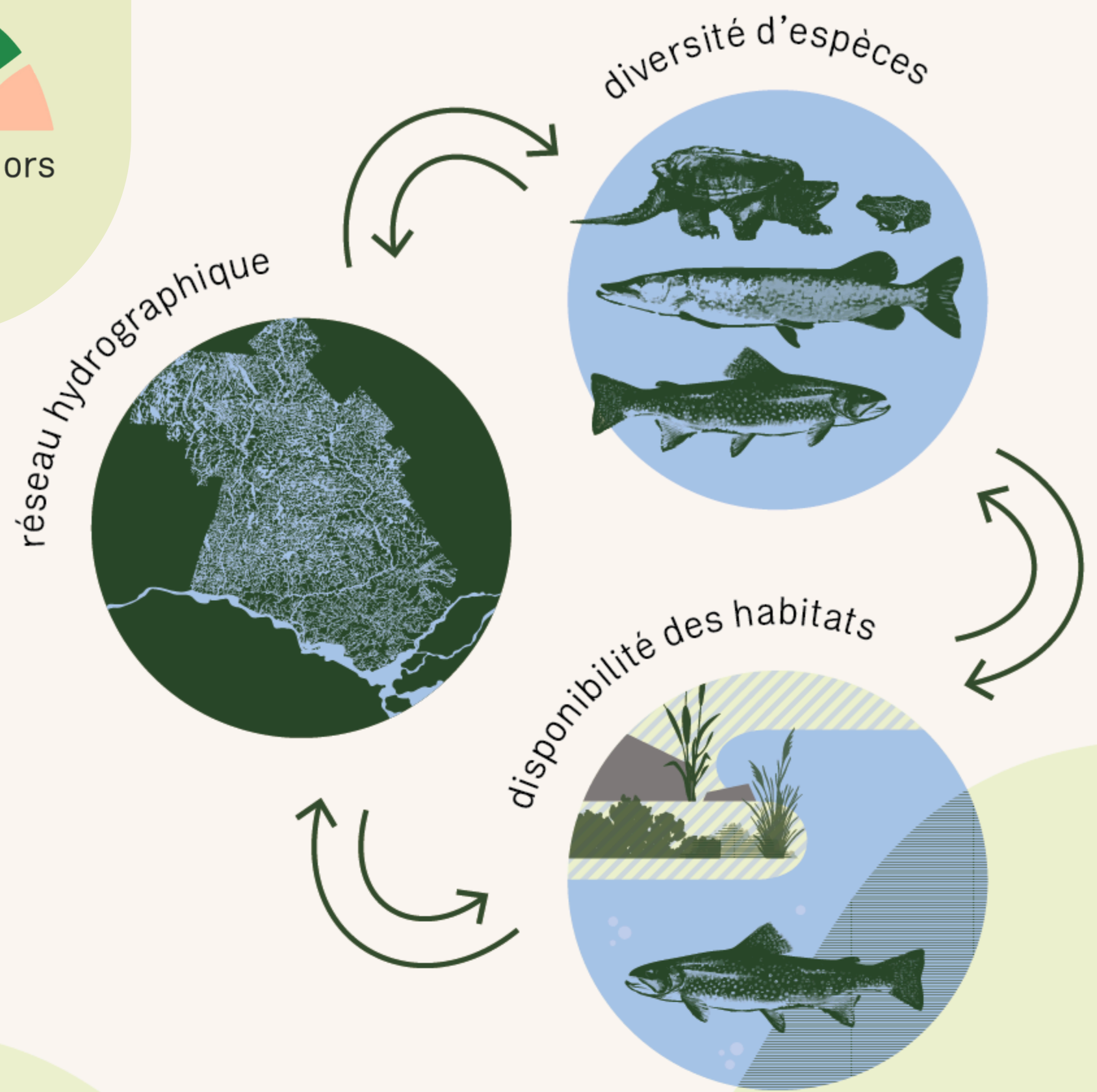


CONNECTIVITÉ AQUATIQUE



La connectivité aquatique désigne l'ensemble des liens physiques, biologiques et écologiques qui permettent la circulation de l'eau, des sédiments, des nutriments et des organismes vivants à travers les écosystèmes aquatiques.

Elle peut être longitudinale (le long des cours d'eau) ou latérale (entre la rivière et ses plaines inondables ou zones humides). Une bonne connectivité est essentielle pour maintenir la santé des milieux aquatiques, soutenir la biodiversité et permettre le bon fonctionnement des cycles naturels.



bris de connectivité latérale

bris de connectivité longitudinale

L'urbanisation, les barrages, routes ou canalisations peuvent entraver cette connectivité, affectant ainsi gravement les écosystèmes.