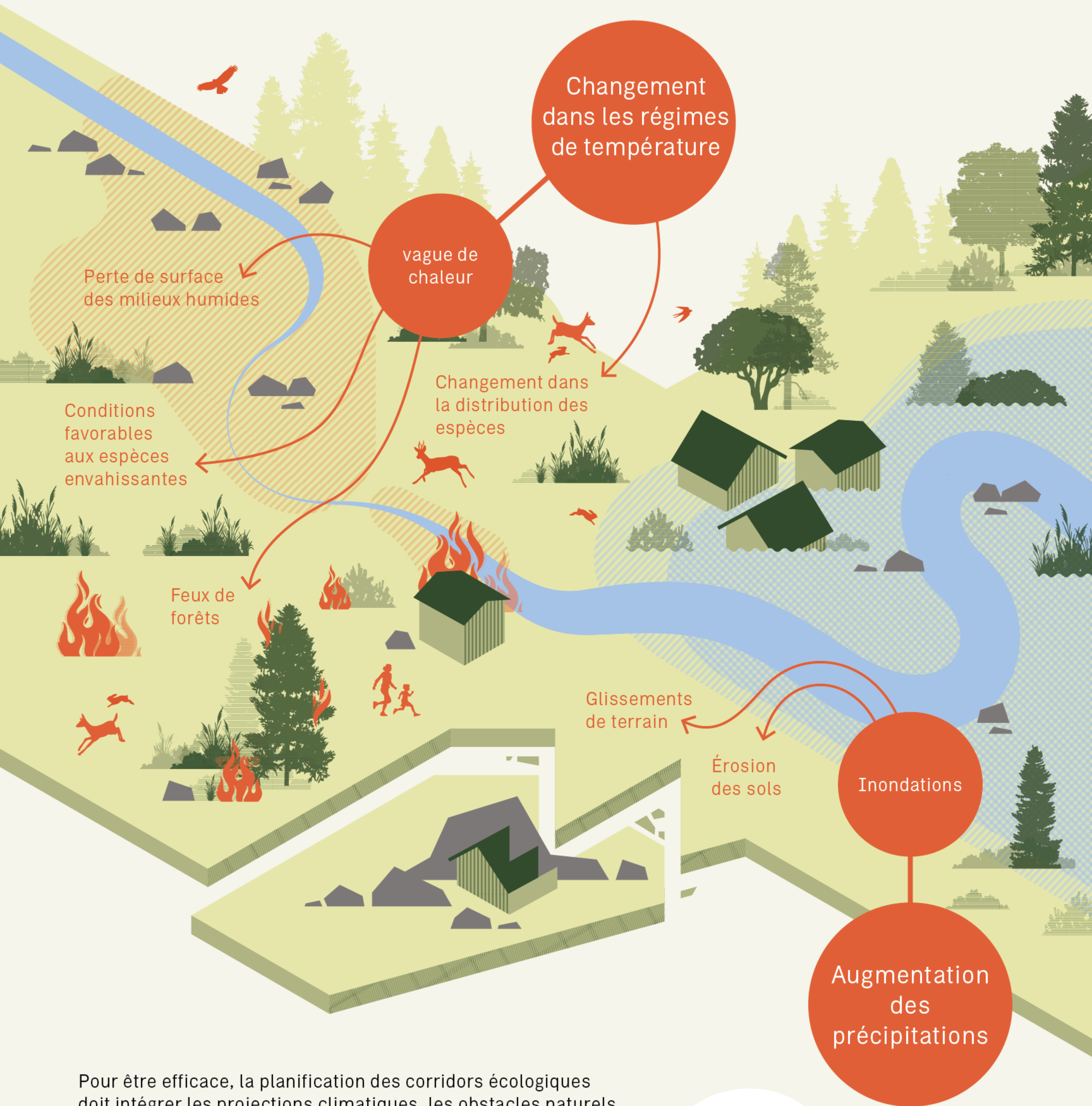


CHANGEMENTS CLIMATIQUES ET ÉCOSYSTÈMES NATURELS

Les changements climatiques perturbent les écosystèmes et les sociétés humaines. La connectivité écologique — c'est-à-dire la capacité des espèces à se déplacer librement entre des habitats — est essentielle pour leur permettre de s'adapter à ces bouleversements, de migrer vers des zones plus favorables et ainsi maintenir des populations viables.



Pour être efficace, la planification des corridors écologiques doit intégrer les projections climatiques, les obstacles naturels et humains, ainsi que les zones susceptibles de servir de refuges climatiques. Ainsi, les changements climatiques doivent être considérés comme un facteur transversal dans l'analyse des enjeux et la planification des stratégies de conservation.